

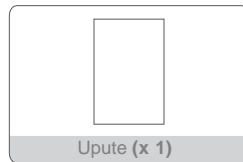
Senzor za vrata i prozor Upute za upotrebu

Molimo pažljivo pročitajte upute
prije korištenja

Sadržaj pakiranja

Molimo provjerite da je sadržaj

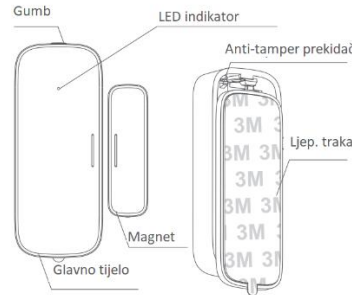
paketa nakon otvaranja sljedeći:



Baterija (montirana ili zapakirana) se ne smije
izlagati visokim temperaturama ili vatri.

Izgled i značajke

Izgled



Značajke

Ovaj proizvod radi po principu
magneta, kada je senzor udaljen više
od 20mm senzor emitira bežični signal

te tada aplikacija dobiva informaciju
Da su vrata ili prozor ostali otvoreni

Korištenje

Instalirajte Alex Home aplikaciju
Skenirajte dolje prikazani QR kod i
preuzmite Alex Home aplikaciju.

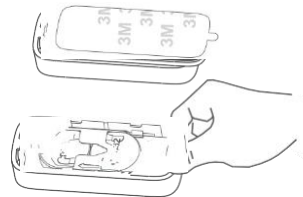
Ili potražite „Alex Home“ aplikaciju u App
Store ili Google Play trgovini.



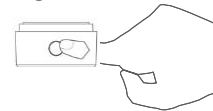
Dodavanje uređaja

1. Povežite vaš mobitel na WiFi mrežu
2. Otvorite Alex Home aplikaciju,
dodajte Gateway ako niste.
3. Kada je Gateway uspješno dodan
Otvorite Gateway sučelje te
odaberite "Add sub-device> Door
& Window sensor" i pratite upute
na ekranu.
5. Otvorite stražnji poklopac kao na
prikazanoj shemi te uklonite
zaštitnu foliju sa baterije. Led svjetlo
će početi treperiti.
Tada će senzor vrata i prozora biti
automatski dodan na Gateway.

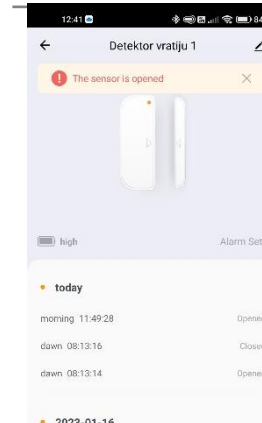
Poklopac



6. Ako dodavanje pod uređaja nije
uspjelo, približite Gumb
Gatewayju i držite pritisnutim
network gumb 5s, plava LED
lampica će treperiti i uređaj ulazi u
enrolling mod.



Pričekajte nekoliko sekundi.



Alarm automatika jamči da je proizvod u
skladu s direktivom 2014/53/EU. Potpunu
izjavu o EU sukladnosti možete pronaći
na web adresi:
<https://ce.alarmautomatika.com/>

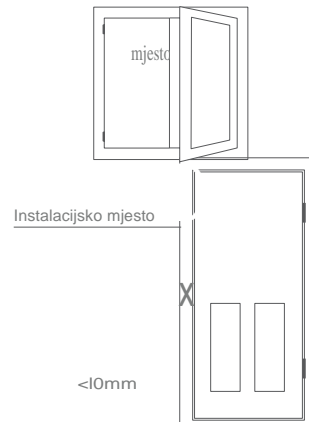
Zemlja porijekla: KINA
Uvoznik: Alarm Automatika d.o.o. Dražice
123, Rijeka, Hrvatska

Instalacijske upute

1. Uklonite zaštitnu foliju sa ljepljive trake te pristonite na željeno mjesto.



2. Proizvod možete montirati na vrata ili prozore kao na primjeru.



Napomena

1. Ovaj proizvod je samo za unutarnju upotrebu, ne montirajte ga na mjesto dostupno kiši ili vodi
2. Nemojte smjestiti magnete kraj senzora kako ne bi omeli rad
3. Magnetni dio bi se trebao montirati na pomični dio, dok se glavna jedinica smješta na štokove.
4. Magnet i glavna jedinica moraju biti na istoj razini. Udaljenost mora biti manja od 10mm, jer u suprotnom neće doći do očitavanja.

5. Proizvod bi trebao biti smješten izvan utjecaja magnetskog zračenja i ne na metalne prozore ili vrata.

Upute za korištenje

1. 1. Ovaj uređaj se mora koristiti uz Gateway. Kod prvog spajanja ili promjene Gatewayja mora proći kroz proces registracije na Gateway.
2. Uređaj je u stanju pripravnosti. Kod promjene (vrata se otvore ili zatvore) šalje signal Gatewayju.

3. Kada je tamper prekidač pritisnut uređaj šalje tamper status Gatewayju.
4. Ovaj uređaj posjeduje detekciju niskog napona (slabe baterije). Kada je napon baterije nizak, uređaj će poslati upozorenje na gateway

Tehničke značajke

Bežični protokol	ZigBee3.0
Frekvencija	2.4000~2.4835GHz
Snaga odašiljanja	<10dBm
Baterija	CR1632
Struja mirovanja	<5μA
Radna temperatura	-10°C~+55°C
Radna vlažnost	950oRH
Glavno tijelo	54.0 X 22.2X 12.5mm
Magnet	33.3 x 10.2 x 12.5mm

Povratak na tvorničke post.

Kada je uređaj upaljen držite gumb 5s, LED svjetlo će početi treperiti, uređaj će biti vraćen na tvorničke postavke i ući u mod registriranja s Gateayjom.

Jamstvo

Uputa za ostvarivanja jamstva:

Hvala vam na odabiru našeg proizvoda

1. Ovaj proizvod ima standardno jamstvo u trajanju od 24 mjeseca.

2. Kupac je dužan u najkraćem mogućem roku od nastanka kvara kontaktirati trgovca.

Navedeni kvarovi neće ulaziti u jamstvene uvjete:

- Kvarovi nastali posljedicom djelovanja krajnjeg korisnika ili nepravilnog ambijenta ili uvjeta držanja proizvoda.

- Korištenjem neautoriziranog softvera treće strane, izmjene FW uređaja.

- Nepravilnom instalacijom, održavanjem i modifikacijama

- Ako je isteklo jamstvo u trajanju od 24 mjeseca od dana kupnje

-