

TrackMix WiFi uputstva za korištenje i spajanje

TrackMix WiFi s 4K 8MP Ultra HD rezolucijom snima slike s velikim detaljima. Otkrijte više pri zumiranju. Može razlikovati ljude, vozila i kućne ljubimce* od drugih objekata, pružajući točnija upozorenja. Osim toga, možete razgovarati putem mikrofona i zvučnika ugrađenog u kameru.

1. Specifikacije



1	Infracrveni LED
2	Leće
3	Mikrofon
4	Senzor dnevnog svjetla
5	Reflektor



1	Utor za mikro SD karticu
2	Gumb za resetiranje

2. Postavljanje i instalacija

Postavite kameru

Što je u kutiji

Bilješka: Sadržaj paketa može se razlikovati i ažurirati s različitim verzijama i platformama, molimo vas da informacije u nastavku koristite samo kao referencu. A stvarni sadržaj paketa može se razlikovati te se točan popis nalazi na službenim stranicama.



Reolink TrackMix
WiFi*1



1m
mrežni
kabel* 1



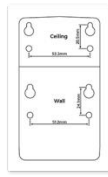
Kratki vodič*1



Naljepnica za nadzor*1



Paket vijaka*1



Predložak za montažu *1



Produžetak snage 4,5 m
Kabel *1



Adapter napajanja
12V/2A *1




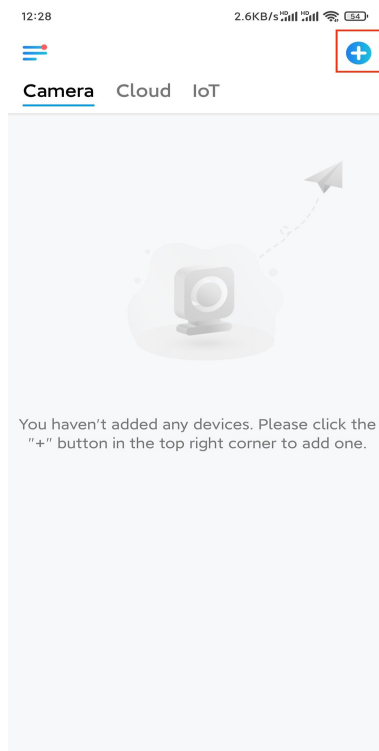
Vodootporni poklopac *1

Postavite kameru u aplikaciji

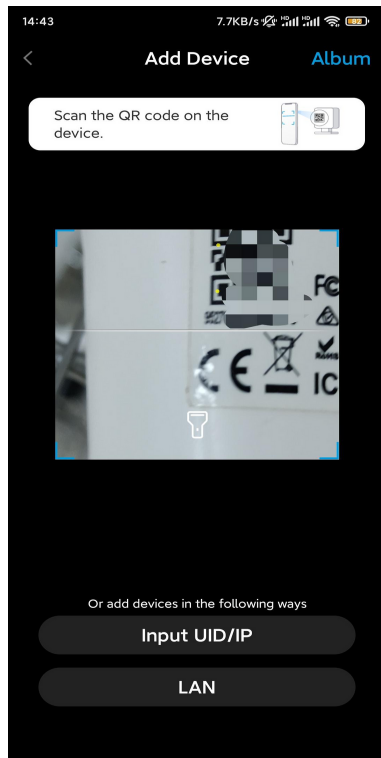
Postoje dva načina za početno postavljanje kamere: 1. putem Wi-Fi veze; 2. s mrežnim UTP priključkom.

1. S Wi-Fi vezom

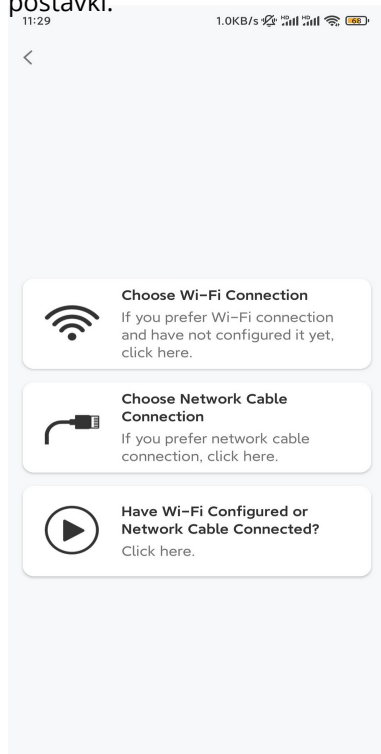
Korak 1. Dodirnite  ikonu u gornjem desnom kutu za dodavanje kamere.



Korak 2. Skenirajte QR kod na kameri.



3. korak Dodirnite **Odaberite Wi-Fi vezu** za konfiguraciju Wi-Fi postavki.



Korak 4. Nakon što čujete glasovne upute iz kamere, označite "Čuo sam glas koji pušta kamera" i dodirnite **Sljedeće (NEXT)**.

12:01 3.2KB/s



Please power on the camera and wait for the voice prompts.



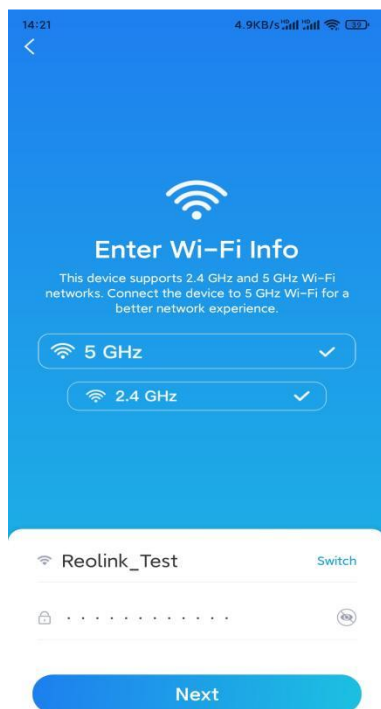
If you have plugged in a network cable to the camera, please unplug the cable and reboot the camera. Do not plug in the network cable before Wi-Fi configuration succeeded.

I have heard the voice played by the camera.

Next

[I didn't hear the voice prompt](#)

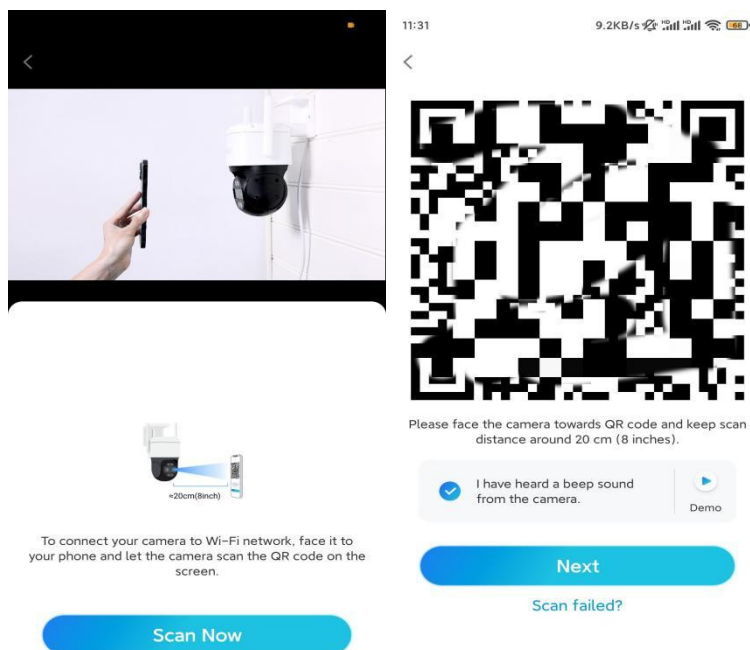
Korak 5. Odaberite WiFi mrežu, unesite WiFi lozinku i dodirnite **NEXT**



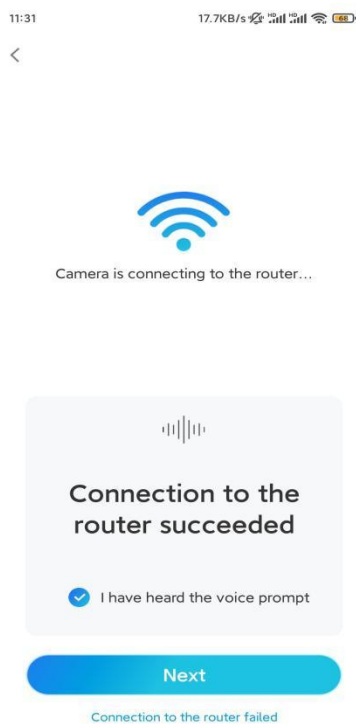
Korak 6. Skenirajte QR kod u aplikaciji objektivom kamere Trackmixa.

Dodirnite **SCAN NOW**. QR kod će se generirati i prikazati na vašem telefonu. Držite telefon ispred kamere na udaljenosti od oko 20 cm i neka telefon bude okrenut prema leći kamere kako bi kamera skenirala QR kod.

Nakon što čujete zvučni signal, označite "Čuo sam zvučni signal iz kamere" i dodirnite **NEXT**.

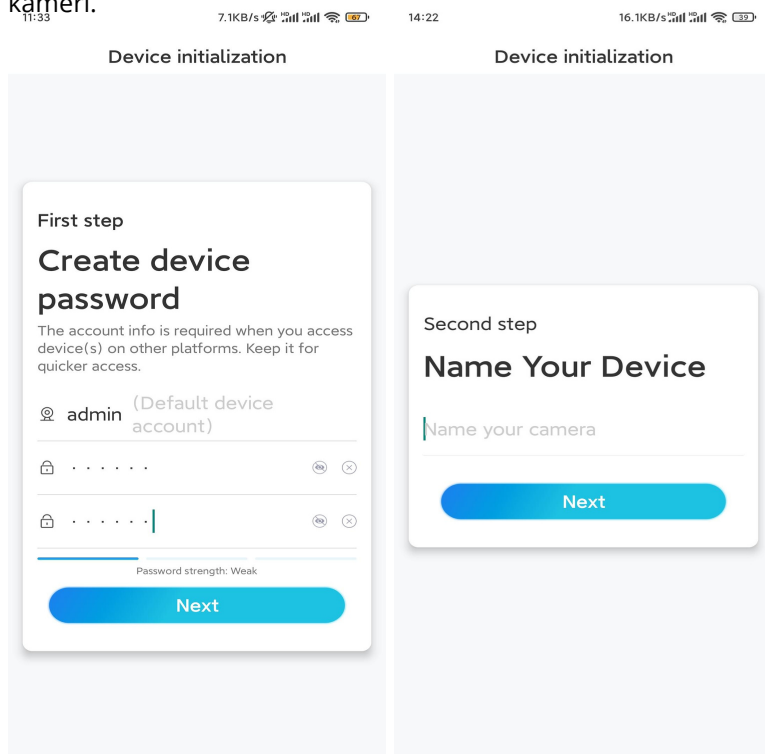


Korak 7. Nakon što čujete glasovnu obavijest "Connected to router" s zvučnika kamere, označite "Čuo sam glasovnu obavijest" i dodirnite **NEXT**.

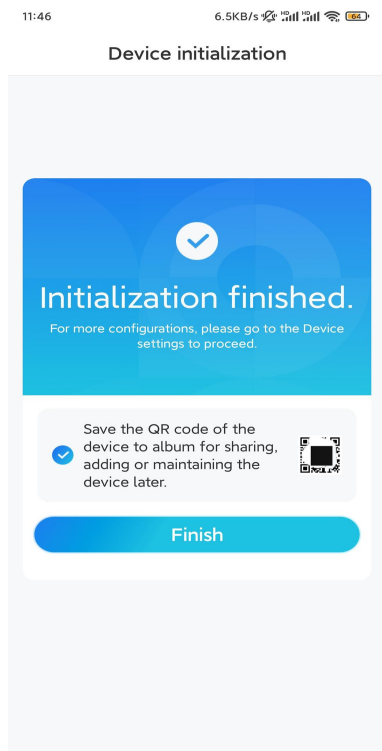


NAPOMENA: :Ako čujete glasovnu uputu "Povezivanje s routerom neuspješno", još jednom provjerite jeste li ispravno unijeli Wi-Fi podatke u prethodnom koraku.

Korak 8. Izradite lozinku za prijavu i odredite naziv svojoj kameri.



Korak 9. Inicijalizacija završena. Dodirnite **FINISH**, kako bi pregledali sliku uživo.

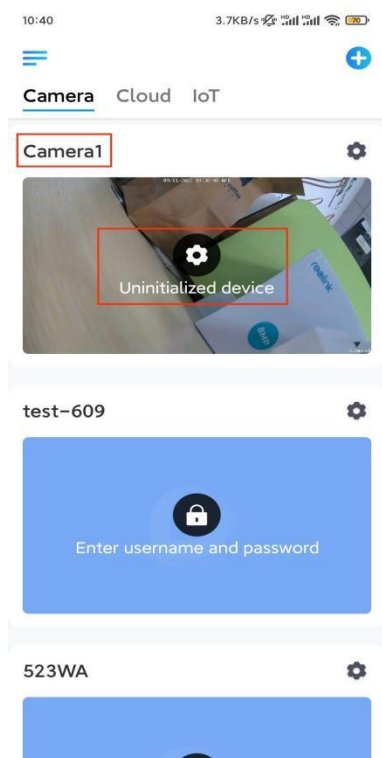
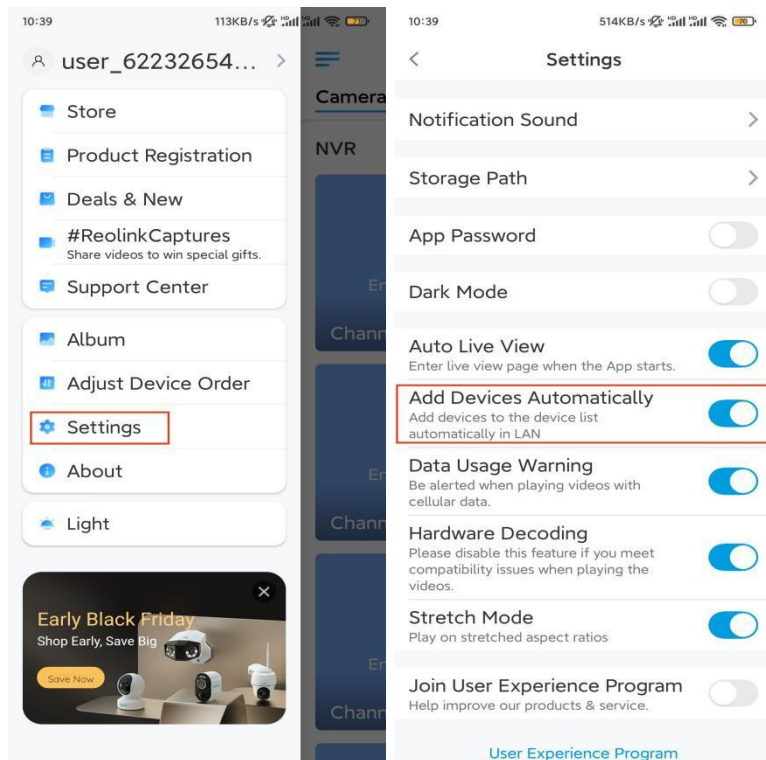



2. Koristeći UTP mrežni kabel

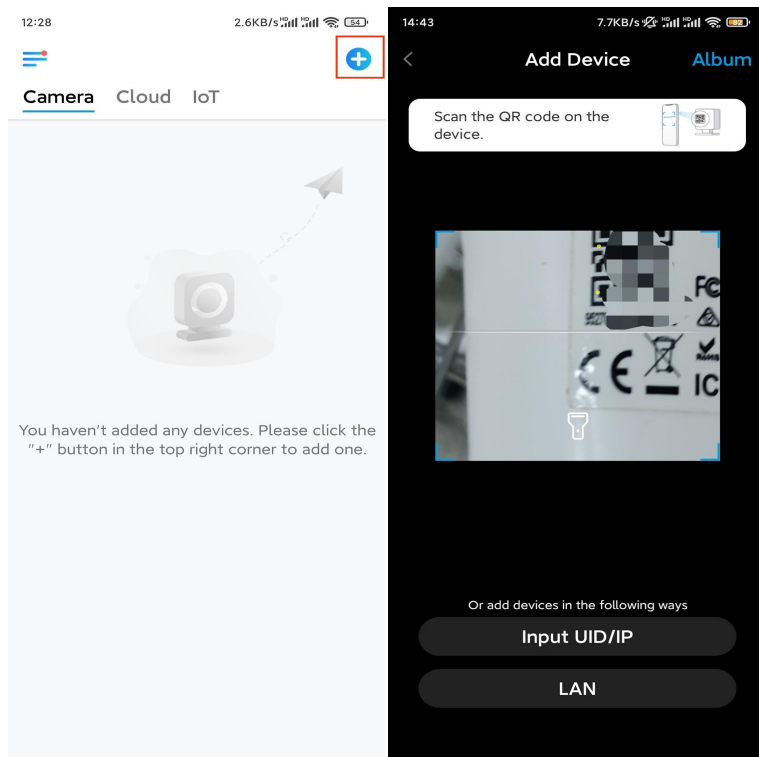
Za početno podešavanje, uključite kameru pomoću DC adaptera, spojite

kameru na LAN priključak vašeg usmjerivača pomoću Ethernet kabela i slijedite korake u nastavku.

Korak 1. Ako su vaš telefon, kamera i usmjerivač na istoj mreži i omogućili ste **Automatski dodajte uređaje** u kroz **postavke**, možete dodirnuti i odabrati ovaj uređaj na **početnoj stranici** i prijedite na **3. korak**.

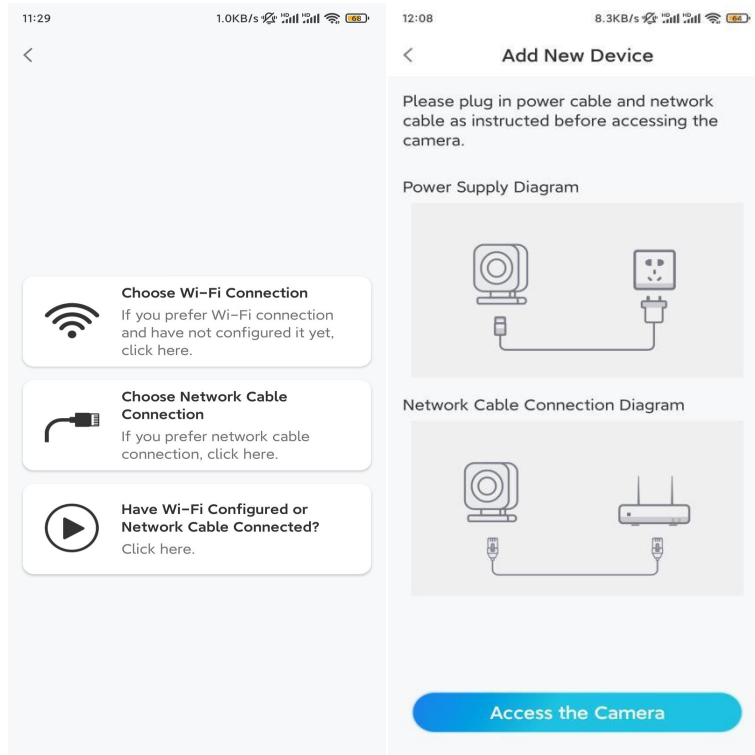


U suprotnom, možete dodirnuti  ikonu u gornjem desnom kutu i skenirajte QR kod na kameri za dodavanje kamere.

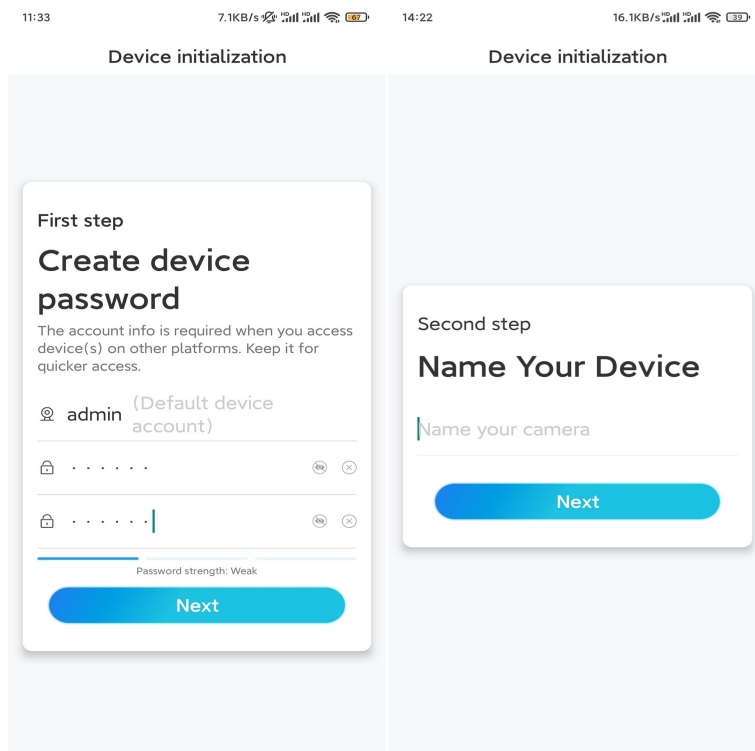


Korak 2. Dodirnite **Connect with cable** opciju

Provjerite je li kamera spojena na ispravan način, kao što je prikazano na dijagramu, a zatim dodirnite **Connect to camera**.



3. korak Stvorite lozinku uređaja i postavite ime kamere.

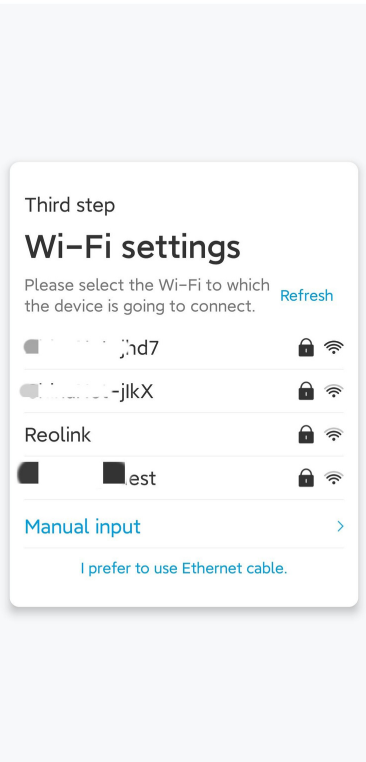


Korak 4. Odaberite WiFi mrežu kojoj se želite pridružiti, unesite lozinku WiFi mreže i dodirnite **SAVE** za spremanje konfiguracije.

12:10

19.4KB/s

Device initialization



12:11

10.4KB/s

[Cancel](#) Enter the password [Save](#)

Please enter the password of Reolink.

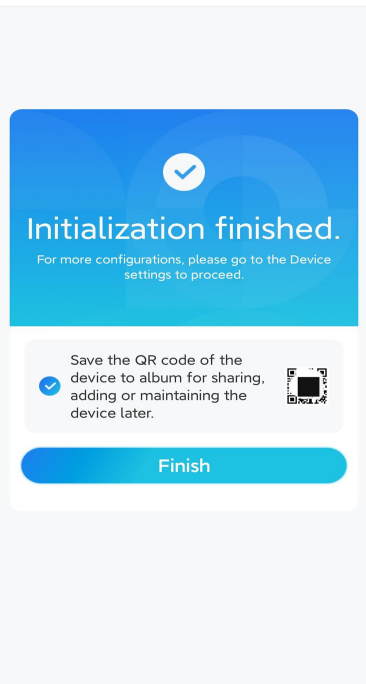
.....| [👁](#) [✕](#)

Korak 5. Inicijalizacija završena. Dodirnite **FINISH**, možete pristupiti kameri i gledati sliku uživo.

11:46

6.5KB/s

Device initialization



Montaža kamere

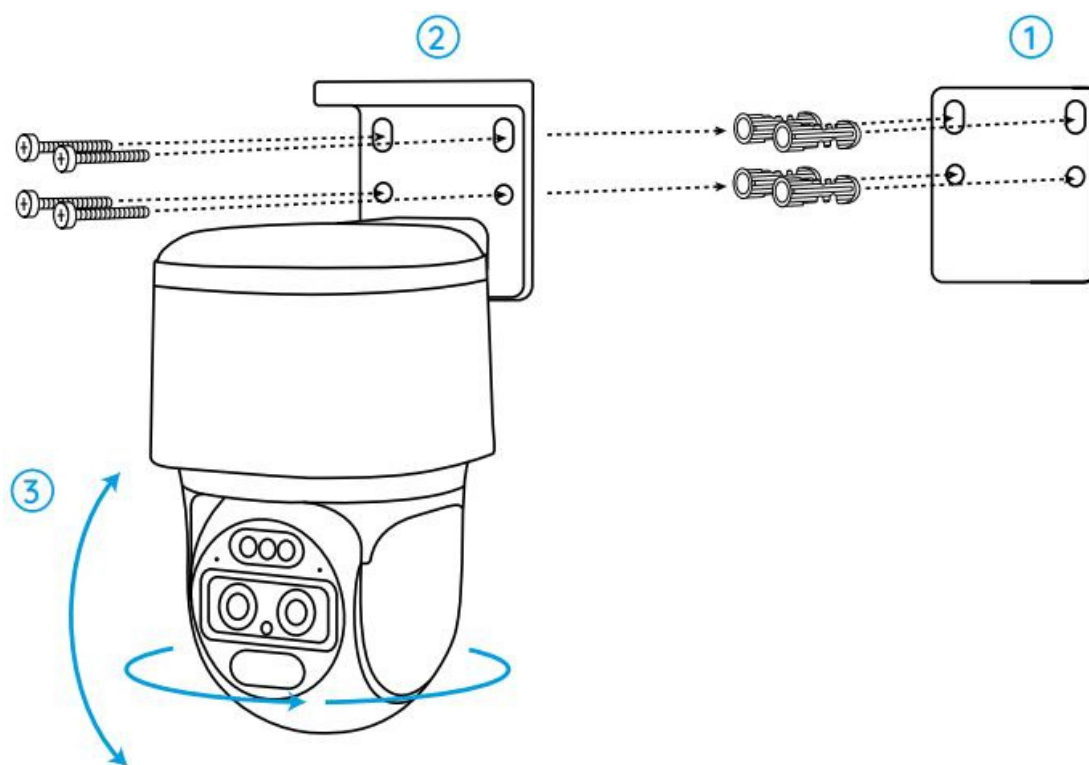
Kameru nakon uspješnog dodavanja u Reolink aplikaciju možete postaviti na željeno mjesto. Moguće ju je postaviti na bočni zid ili strop. Izbor pravog mjesta prepuštamo vama.

Postava kamere na zid

Korak 1. Zalijepite predložak rupe za pričvršćivanje na zid i izbušite odgovarajuće rupe.

Korak 2. Pričvrstite bazu nosača na zid pomoću vijaka uključenih u paket.

3. korak Možete kontrolirati pomicanje i nagnjanje kamere putem Reolink aplikacije ili PC aplikacije kako biste prilagodili smjer kamere.



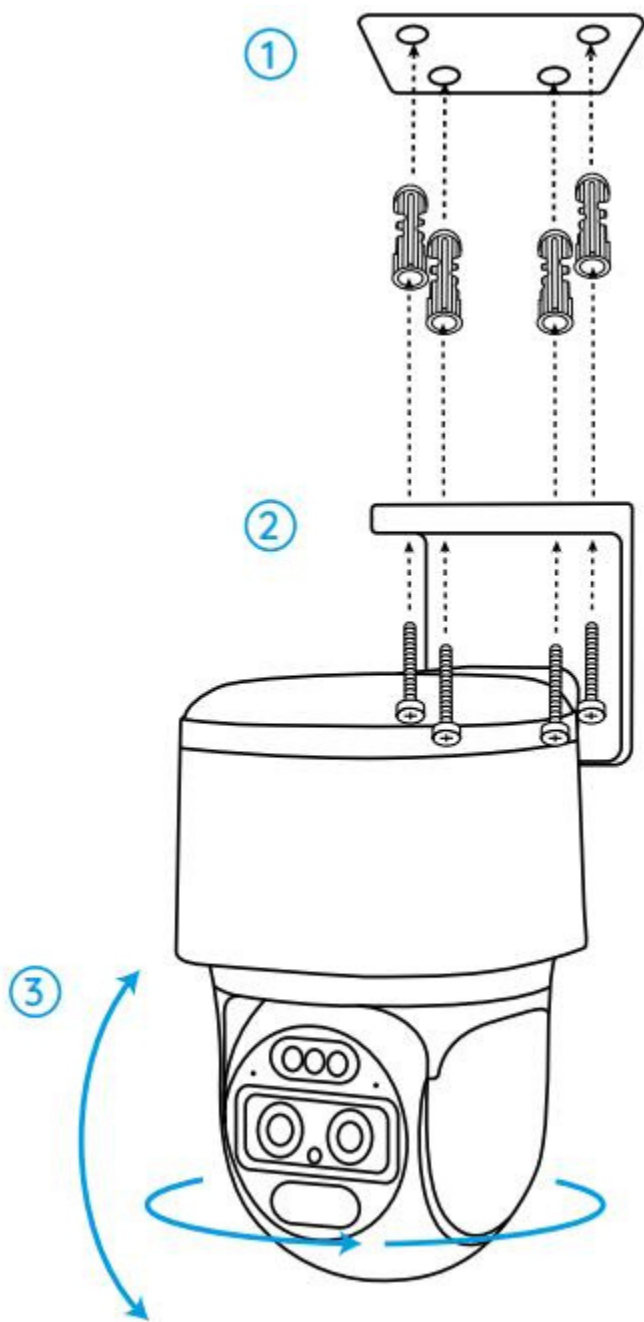
NAPOMENA : Ako instalirate kameru na prilično tvrdu površinu kao što je suhozid, upotrijebite tiple za suhozid uključena u paket.

Postava kamere na stropu

Korak 1. Zalijepite predložak rupe za pričvršćivanje na strop i izbušite odgovarajuće rupe.

Korak 2. Ugradite postolje za montiranje na zid pomoću vijaka uključenih u paket.

3. korak Prilagodite smjer kamere kontroliranjem pomicanja i nagnjanja kamere putem Reolink aplikacije ili PC aplikacije.



Bilješka: Ako je potrebno, upotrijebite tiple za zid uključena u paketu.